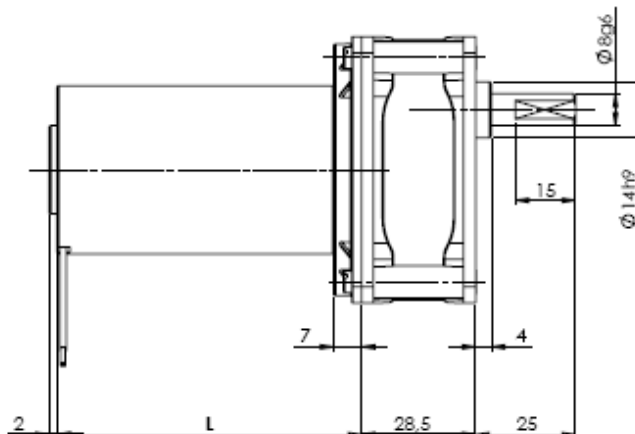


Model	L
GR 42x25	76.2
GR 42x40	91.2



## KF65

### CARACTERISTICAS TECNICAS

Reductor de gran resistencia mecánica para trabajo duro e intensivo en cualquier posición, a temperatura ambiente de -15 a 50°C, con **par de utilización hasta 6.5 Nm, con carga uniforme.**

■ **Caja.** Fabricada en dos placas de aluminio, con cubierta tubular de aluminio. Montaje frontal con 4 M4 abujeros roscados

■ **Reduccion.** De engranajes rectos tallados, con piñones y ruedas de acero con tratamiento térmico superficial antifricción.

■ **Eje de salida.** De acero, de Ø8 mm y 25 mm de longitud útil, con rebaje plano. Incorpora cojinetes sinterizados.

■ **Carga en el eje de salida:**

Dirección axial, a la tracción o empuje 60 N ≈ 6 Kg.

Dirección radial, a 15 mm desde la caja 60 N ≈ 6 Kg.

■ **Engrase.** Grasa al litio grado 2.

■ **Peso neto.** Con máximo número de pasos: 0.95 Kg.

#### ACOPLAMIENTO A MOTOR:


■ **C. Continua:** DUNKER GR42 12 or 24 V

#### ■ OPCIONAL:

■ Regulación de velocidad con variador electrónico.

**Evitar** montar o desmontar ninguna pieza a golpes en el eje de salida, ya que podría dañar el reductor de forma irreparable.

**Otras ejecuciones especiales, consultar.**

			DC MOTORS MODEL: Dunker GR42											
			GR42x25 12V			GR42x25 24V			GR42x40 12V			GR42x40 24V		
Reduction ratio $i = X:1$	Stages	Efficiency Eficiencia	No load speed $n_0$ (r.p.m.)	Nominal Speed $n_N$ (r.p.m.)	Nominal Torque (N.m)	No load speed $n_0$ (r.p.m.)	Nominal Speed $n_N$ (r.p.m.)	Nominal Torque (N.m)	No load speed $n_0$ (r.p.m.)	Nominal Speed $n_N$ (r.p.m.)	Nominal Torque (N.m)	No load speed $n_0$ (r.p.m.)	Nominal Speed $n_N$ (r.p.m.)	Nominal Torque (N.m)
4,51	2	0,81	964,52	764,97	0,14	931,26	753,88	0,14	1008,87	831,49	0,20	842,57	687,36	0,22
6,26	2	0,81	694,89	551,12	0,20	670,93	543,13	0,19	726,84	599,04	0,28	607,03	495,21	0,31
10,85	2	0,81	400,92	317,97	0,35	387,10	313,36	0,33	419,35	345,62	0,49	350,23	285,71	0,53
15,97	3	0,73	272,39	216,03	0,46	262,99	212,90	0,44	284,91	234,82	0,65	237,95	194,11	0,71
30,25	3	0,73	143,80	114,05	0,87	138,84	112,40	0,84	150,41	123,97	1,24	125,62	102,48	1,34
45,87	3	0,73	94,83	75,21	1,31	91,56	74,12	1,27	99,19	81,75	1,88	82,84	67,58	2,03
61,77	4	0,66	70,42	55,85	1,59	67,99	55,04	1,54	73,66	60,71	2,27	61,52	50,19	2,46
93,67	4	0,66	46,44	36,83	2,42	44,84	36,30	2,34	48,57	40,03	3,45	40,57	33,09	3,74
116,98	4	0,66	37,19	29,49	3,02	35,90	29,06	2,92	38,90	32,06	4,30	32,48	26,50	4,67
148,46	4	0,66	29,30	23,24	3,83	28,29	22,90	3,71	30,65	25,26	5,46	25,60	20,88	5,92
177,39	4	0,66	24,52	19,45	4,58	23,68	19,17	4,43	25,65	21,14	<b>Ex.</b> Par máx.	21,42	17,48	<b>Ex.</b> Par máx. 6,5
303,15	5	0,59	14,35	11,38		13,85	11,22		15,01	12,37		12,54	10,23	
480,58	5	0,59	9,05	7,18		8,74	7,07		9,47	7,80		7,91	6,45	
525,24	5	0,59	8,28	6,57		8,00	6,47		8,66	7,14		7,23	5,90	
627,47	5	0,59	6,93	5,50		6,69	5,42		7,25	5,98		6,06	4,94	

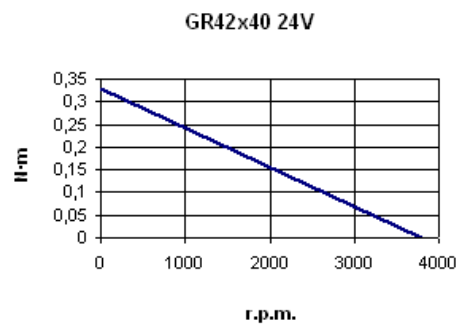
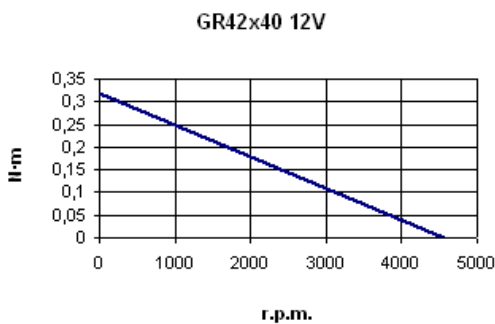
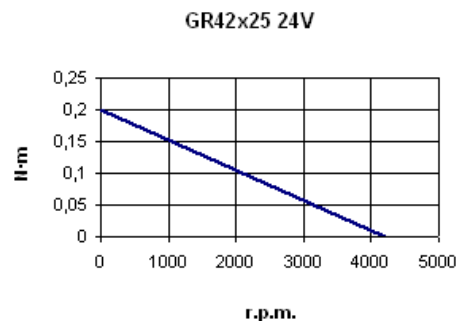
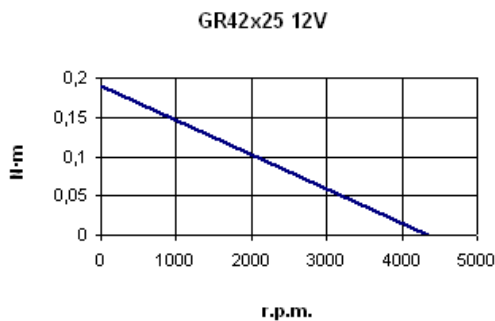
**NO LOAD SPEED / RATED TORQUE**

Motor GR42x25 -12V = 4350 rpm / 0,039 Nm  
 Motor GR42x25 -24V = 4200 rpm / 0,038 Nm  
 Motor GR42x40 -12V = 4550 rpm / 0,053 Nm  
 Motor GR42x25 -24V = 3800 rpm / 0,057 Nm

**AVISO :** la carga puede reducir la velocidad final hasta un 40%

**Ex** Supera máximo torque admisible

**CURVES**



**Consejos sobre el reductor**

El nivel de ruido depende de la simétrica de la carga, de la ubicación y de la velocidad de rotación en el eje de entrada, a menor velocidad, menor es el nivel de ruido.